

Brand Guidelines.

Trovabirre

Brand Guidelines

>Chi siamo.

> **Chi siamo.**

Prima di essere distributori siamo cultori, estimatori del gusto, Le birre artigianali italiane sono il nostro malto quotidiano. Le abbiamo assaporate, conosciute e apprezzate. Una per una. Abbiamo deciso di distribuire esperienze di gusto italiane, creando uno spazio di incontro tra birrifici e locali. Aperto, libero e indipendente. Insieme portiamo tutto il sapore della birra artigianale italiana, dappertutto in Italia.

Brand Guidelines

>Mission.

> **Mission.**

Esperienze di gusto da scoprire: i birrifici italiani sono pronti ad offrirle e l'Italia amante della birra non aspetta che fare il primo sorso. Trovabirre crea le opportunità.

Una piattaforma online di distribuzione semplice e immediata, una vetrina su tutto il territorio nazionale per i birrifici e più scelta per i locali. Trovabirre è questo. E non solo.

È la rivoluzione nel mondo della distribuzione di birre artigianali. Promuove un nuovo approccio alla distribuzione senza vincoli né contratti di esclusiva e con tutta la libertà di scelta che publican e locali chiedono e meritano.

>Posizionamento.

> **Tone of voice**

Il carattere distruttivo e riformista si esprime con parole come rivoluzione e libertà. Parla attraverso concetti concreti e con un tono informale ma sempre professionale, diretto ma mai scortese.

Punta a creare appartenenza, proponendo l'adesione ad un circolo dei giusti, più etico e libero.

AFFIDABILE / CONCRETO / SINCERO

COMPETENTE / ANTICONFORMISTA

LEGGERMENTE PROVOCATORIO

>Payoff

**LA RIVOLUZIONE DELLA
DISTRIBUZIONE**

Brand Guidelines

> **Logo.**

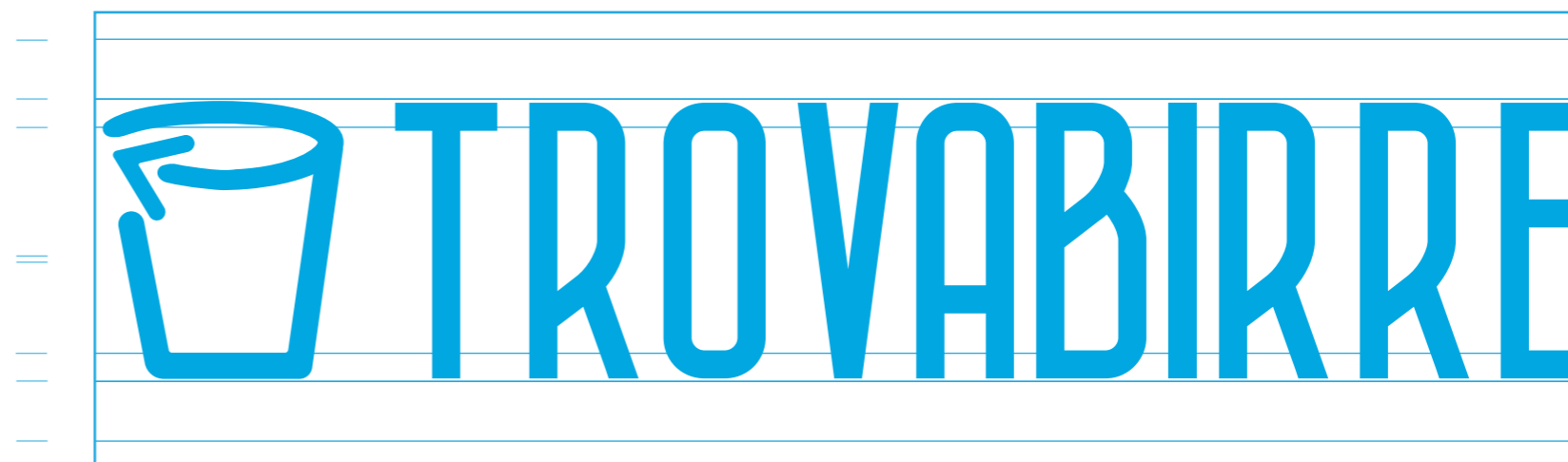
Brand Guidelines

> Logo.



Il nostro pittogramma rappresenta un boccale di birra la cui schiuma è una freccia che da una parte ricorda l'icona "repeat" per dare idea della varietà dell'offerta, dall'altra rimanda all'iconografia del delivery, rapido e diretto.

➤ **La griglia e l'area
di rispetto.**

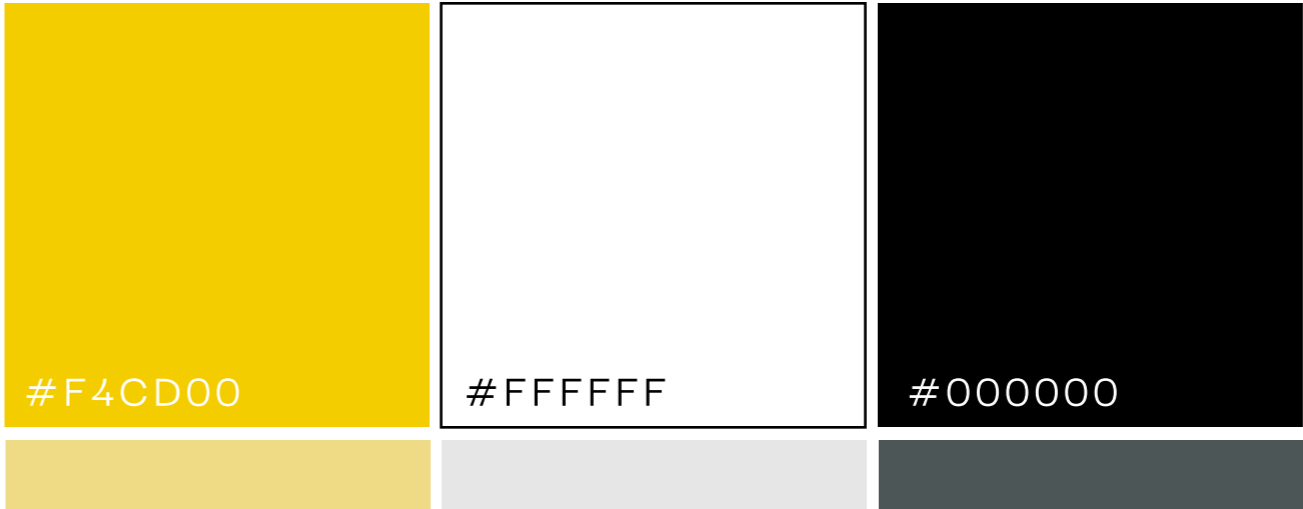


➤ **Allineamenti e
leggibilità.**



Si suggerisce di non utilizzare il logo a un'altezza minore di 25 px.

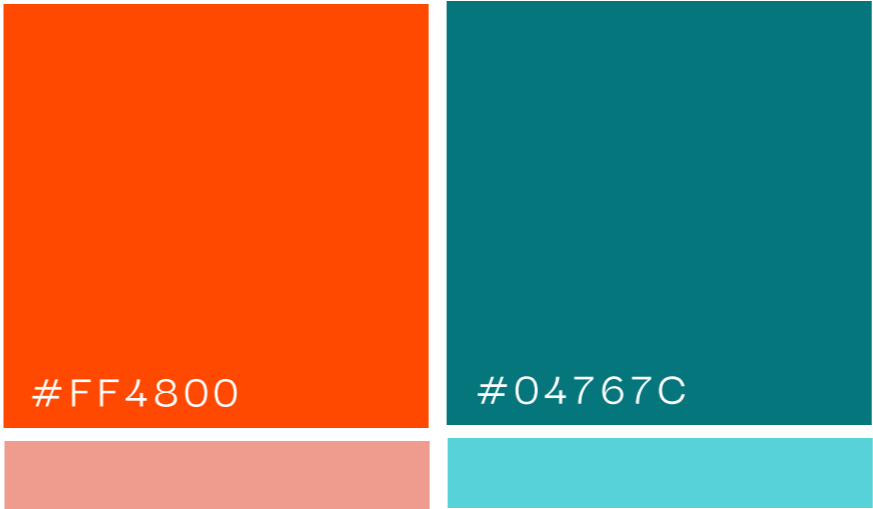
Primary colors



Gradient colors



Secondary colors



> **Pelette colori.**

>Typography.

Official font

PLASMA REGULAR
solo in minuscolo

A B C D E F G H I J K L M N O P Q R S T U V W X Y Z
1 2 3 4 5 6 7 8 9 0 . : ; - " ' ! ?

Web font

Darker Grotesque
thin | light | regular | bold | Black

A a B b C c D d E e F f G g H h I i J j K k L l M m N n O o
P p Q q R r S s T t U u V v W w X x Y y Z z
0 1 2 3 4 5 6 7 8 9

>Iconography.











LA RIVOLUZIONE DELLA DISTRIBUZIONE





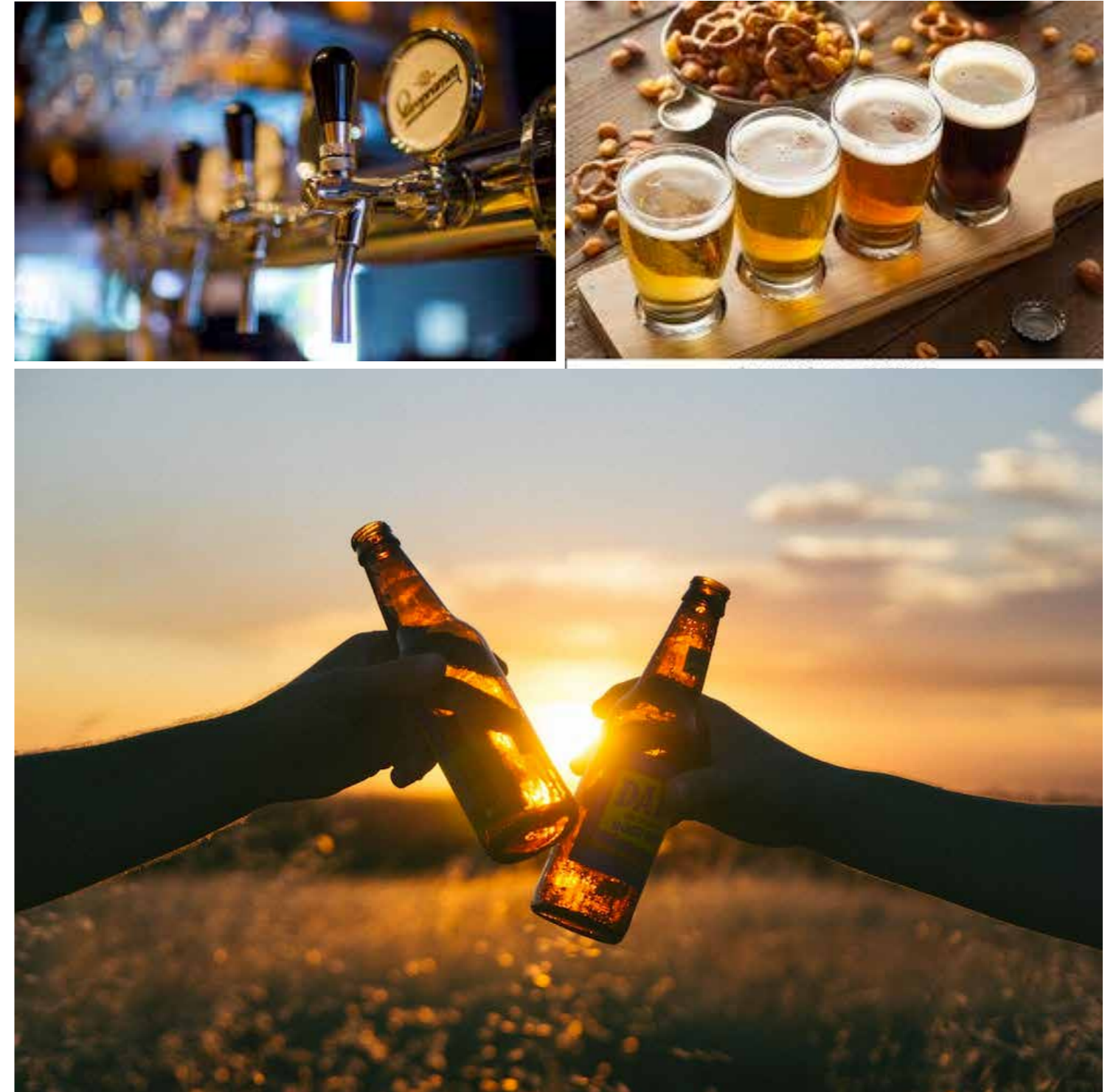
Brand Guidelines

>Pattern.



> **Trattamento fotografico.**

Prediligiamo foto a colori, con un filtro immagine dalle tonalità calde a richiamare le nuance della birra e del legno.



> Da non fare.

Su qualunque tipo di supporto è vietato utilizzare colori non appartenenti alla palette ufficiale; è vietato ruotare o strecciare il logo; spostare il payoff dalla sua posizione.



> **Icone app.**

Queste le possibili varianti di icone applicate ai diversi sistemi.



iOS



android



circle icon

>Thanks for watching.